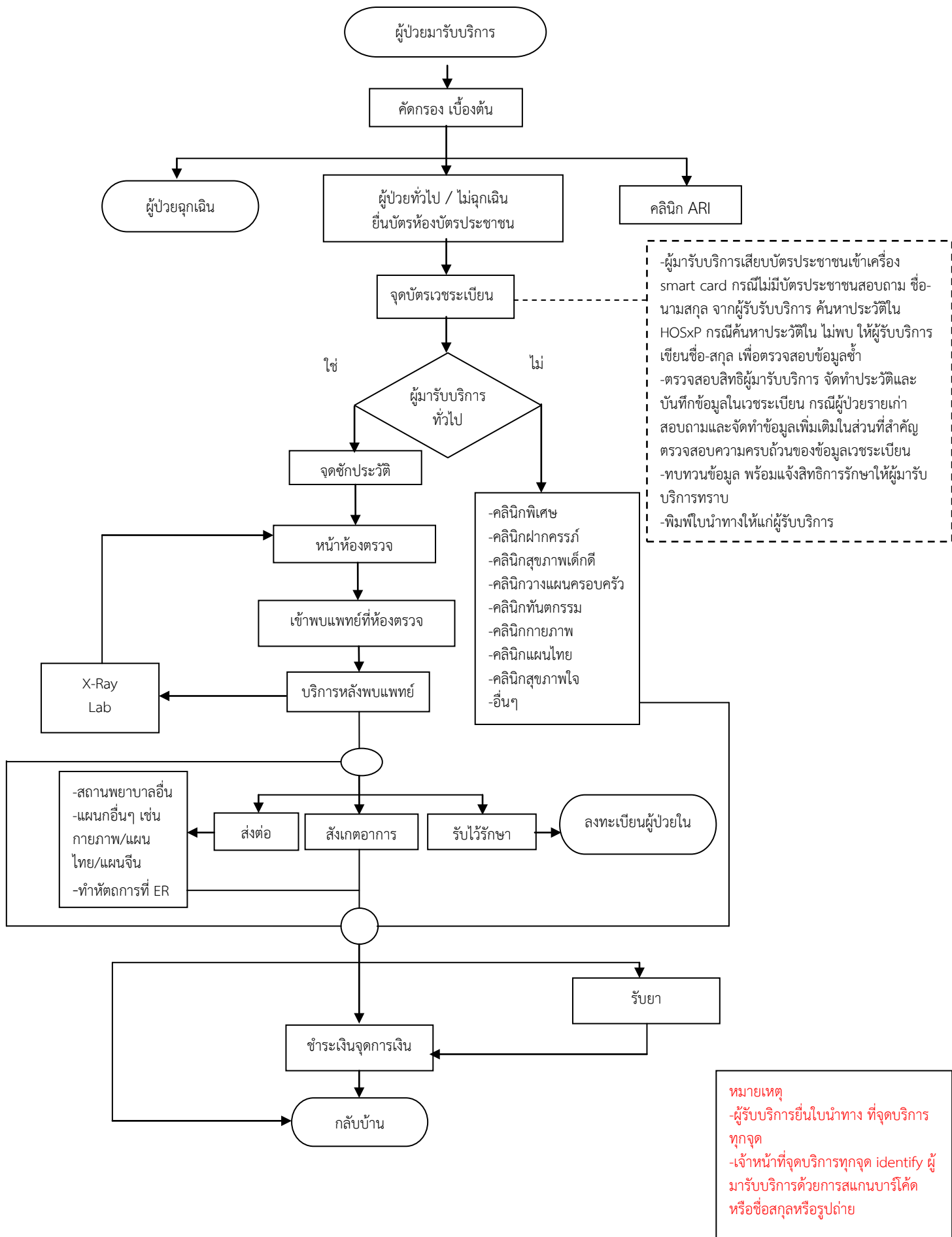


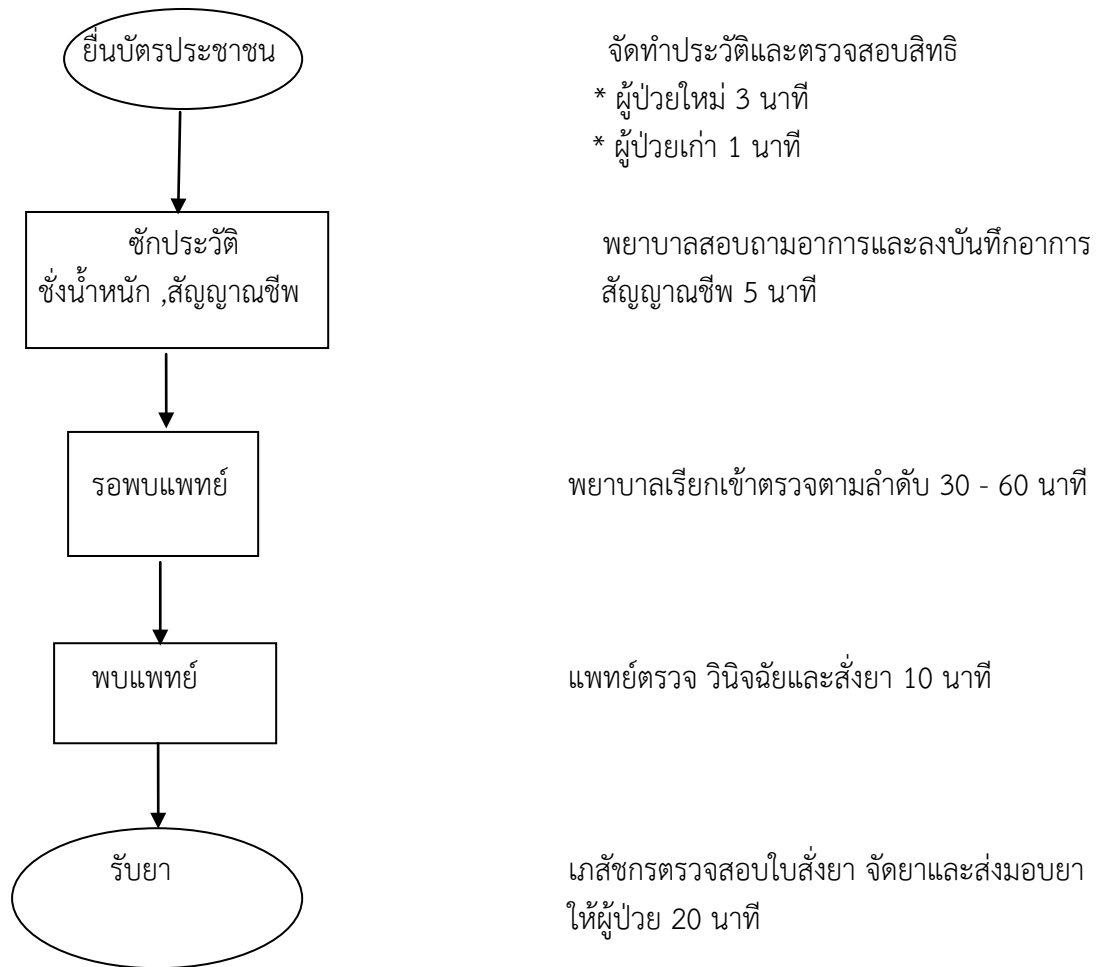
มาตรฐานขั้นตอนการรับบริการโรงพยาบาลมวกเหล็ก จังหวัดสระบุรี

- ขั้นตอนบริการผู้ป่วยนอก
- ขั้นตอนบริการผู้ป่วยอุบัติเหตุฉุกเฉิน
- ขั้นตอนบริการผู้ป่วยใน
- ขั้นตอนบริการผู้ป่วยคลอด
- ขั้นตอนบริการ เภสัชกรรม
- ขั้นตอนบริการ การแพทย์แผนไทย
- ขั้นตอนบริการ กายภาพบำบัด
- ขั้นตอนบริการ ห้องชันสูตร
- ขั้นตอนบริการ งานรังสีวิทยา

มาตรฐานขั้นตอนการรับบริการ โรงพยาบาลมวกเหล็ก จังหวัดสระบุรี



ขั้นตอนบริการผู้ป่วยนอก

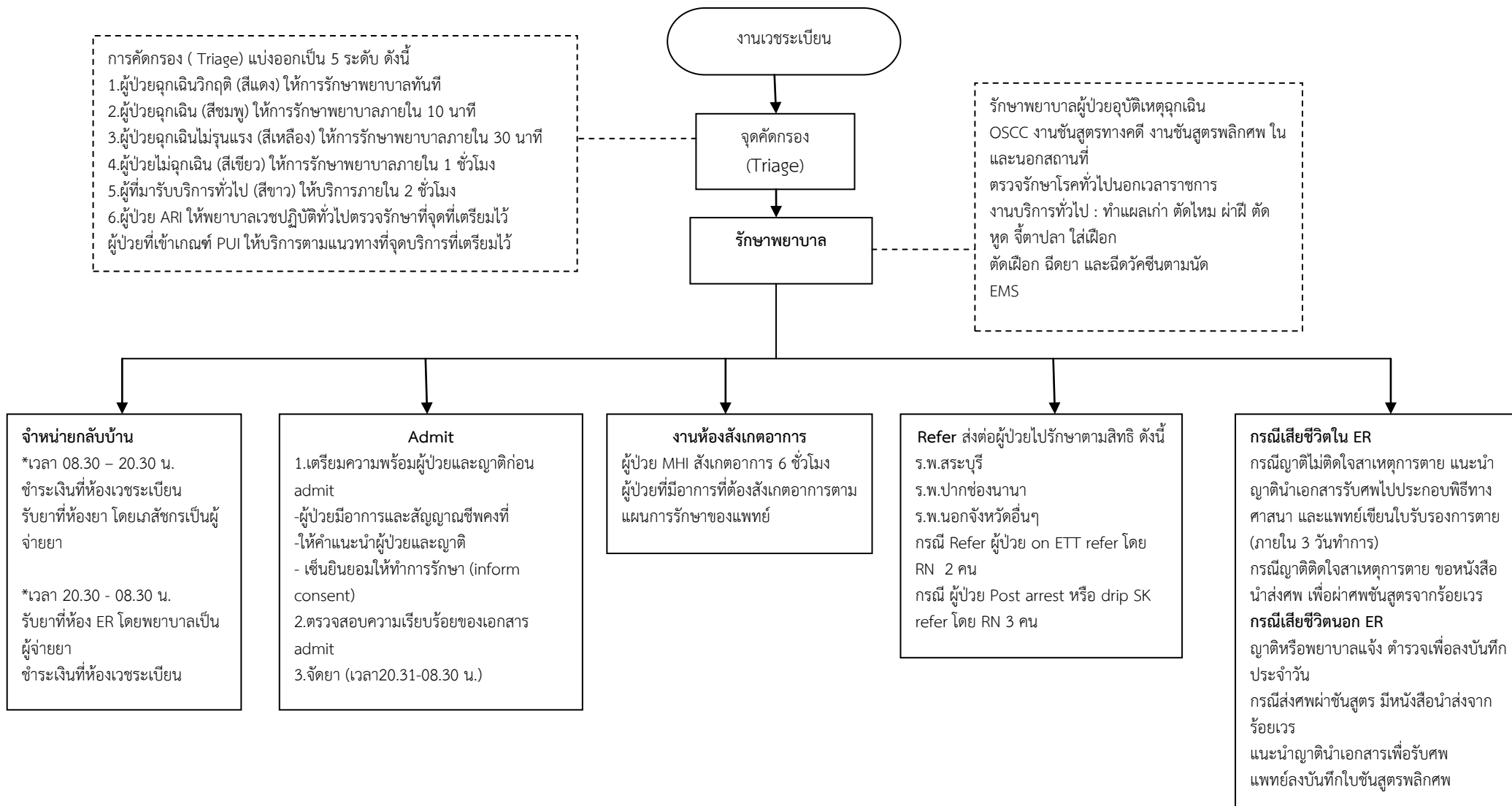


หมายเหตุ

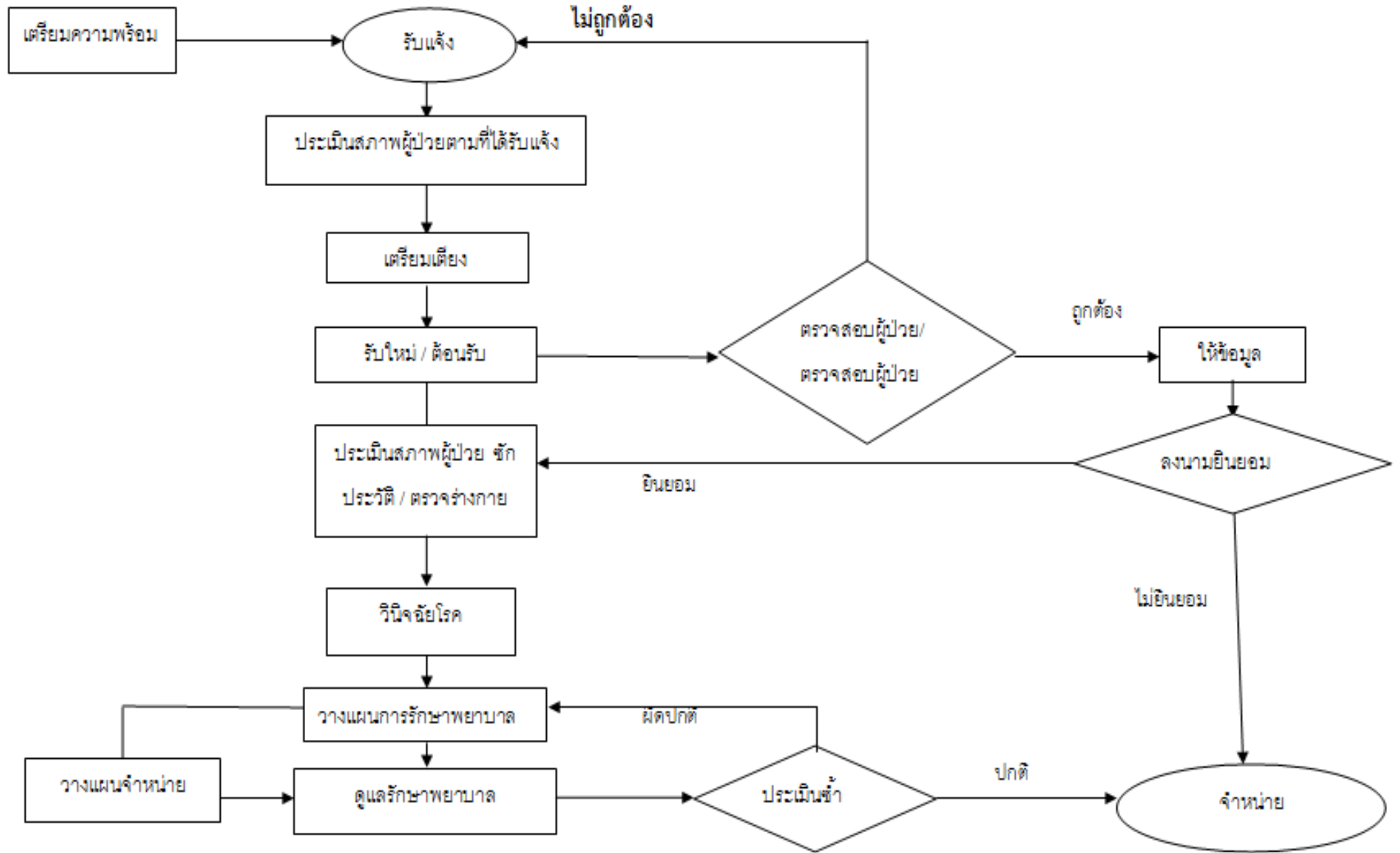
1. การเรียกเข้าตรวจพิจารณาตามลำดับคิวก่อนหลัง
2. ผู้ป่วยที่พิจารณาเข้าตรวจก่อน ดังนี้
 - 2.1 ผู้ป่วยมีอาการเร่งด่วน
 - 2.2 ผู้ป่วยที่มีอายุมากกว่า 60 ปี
 - 2.3 เด็กอายุต่ำกว่า 5 ปี
 - 2.4 พระภิกษุ นักบวช

ขั้นตอนบริการผู้ป่วยอุบัติเหตุฉุกเฉิน

งานการพยาบาลผู้ป่วยอุบัติเหตุฉุกเฉินและนิติเวช โรงพยาบาลมวกเหล็ก



ขั้นตอนบริการผู้ป่วยใน



ขั้นตอนบริการผู้ป่วยคลอด

ญาติแจ้งชื่อสกุลหรือยี่นบัตรผู้คลอดพร้อมแจ้งสิทธิการรักษาที่โต๊ะทำบัตร



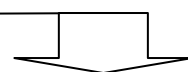
ญาตินำบัตร พร้อมสมุดสีชมพู มาให้เจ้าหน้าที่ห้องคลอด



ผู้คลอดเข้าห้องคลอด เพื่อตรวจร่างกาย



ผู้คลอดที่ต้องนอนโรงพยาบาล
เปลี่ยนเสื้อผ้าชุดโรงพยาบาล



ไม่ต้องนอนโรงพยาบาล
รับคำแนะนำกลับบ้าน

ผู้คลอดและญาติเซ็นติใบยินยอมรับการรักษา

พยาบาลให้คำแนะนำการปฏิบัติตนเมื่ออยู่

โรงพยาบาล

นอนที่เตียงรอคลอด

เมื่อเข้าสู่ระยะคลอด ย้ายเข้าห้องคลอด

เมื่อผู้คลอดคลอดแล้ว

ญาติไปทำบัตรทารกแรกเกิดที่ห้องบัตร

เมื่อครบ2ชั่วโมง ย้ายมาห้องหลังคลอด

หลังคลอด 2 วัน จำหน่ายกลับบ้านได้

ขั้นตอนบริการ เกสซ์กรรม

- 1.เจ้าหน้าที่ห้องยาครบรับใบสั่งยาตามคิวโดยดูจากเวลาที่รอยา
- 2.จัดยาตามรายการยาในใบสั่งยา
- 3.เตรียมบัตรประจำตัวผู้ป่วย บัตรประชาชน บัตรแพทย์(ถ้ามี) สำหรับรับยา
- 4.ผู้ป่วยนั่งรอเกสซ์กรรมเรียกชื่อรับยา (หากเป็นยาเร่งด่วนจะถูกเรียกชื่อก่อน)
- 5.หากเป็นสิทธิการรักษาที่ต้องติดต่อกำเงิน เช่น ชำระเงิน สิทธิสวัสดิการการรักษาพยาบาลของข้าราชการ สิทธิหลักประกันสุขภาพ 30 บาท ให้ติดต่อกำเงินหลังรับยาเรียบร้อยแล้ว

*หากรอยาวนานเกิน 20 นาที สามารถติดต่อบุคลากรห้องยาได้

**ทั้งนี้ระยะเวลาในการรอเรียกชื่อรับยา ขึ้นอยู่กับ

-ชนิดยา

-จำนวนยา

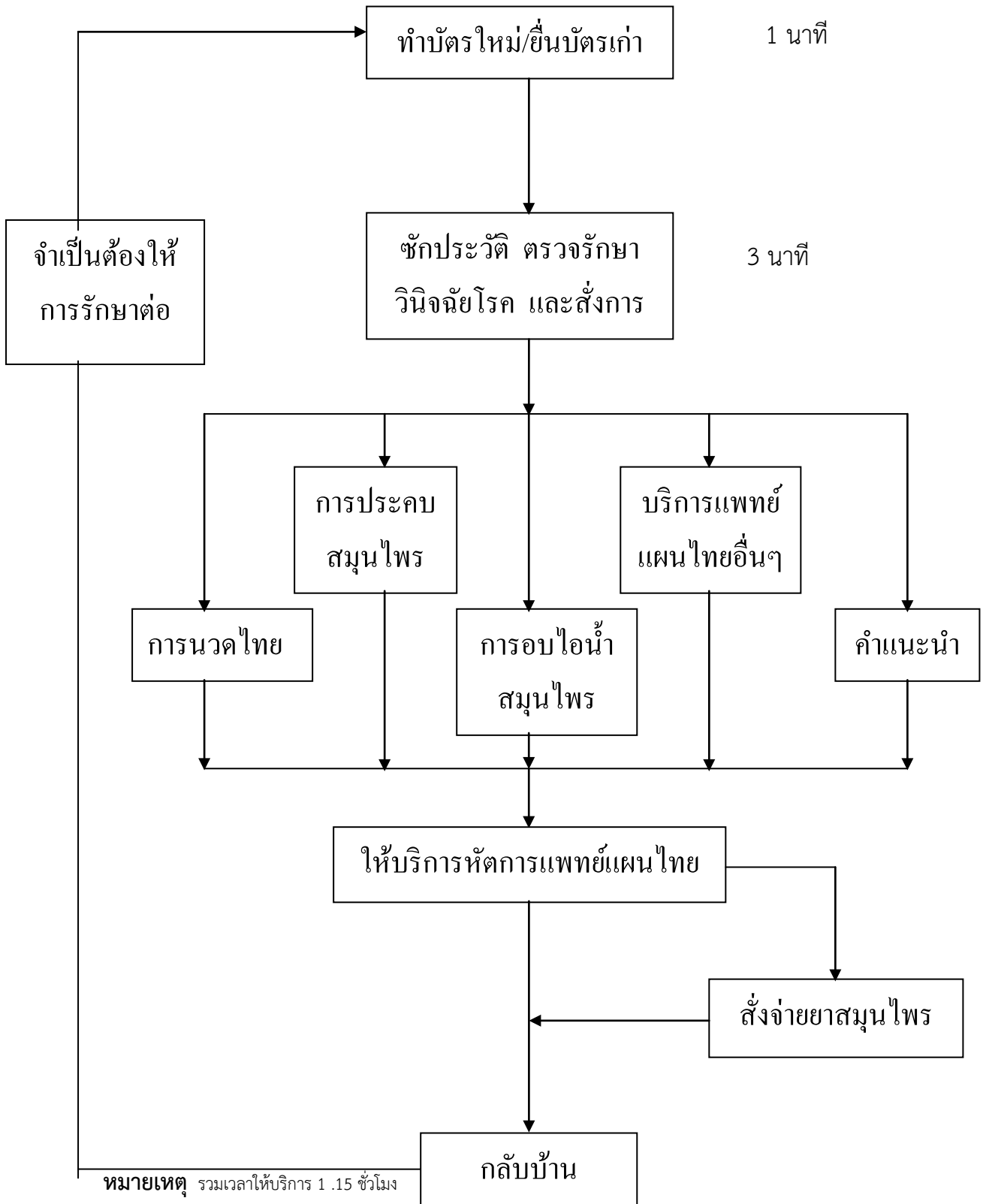
-ความถูกต้องและความเหมาะสมของยาที่จะได้รับ

-จำนวนผู้ป่วยในแต่ละวัน

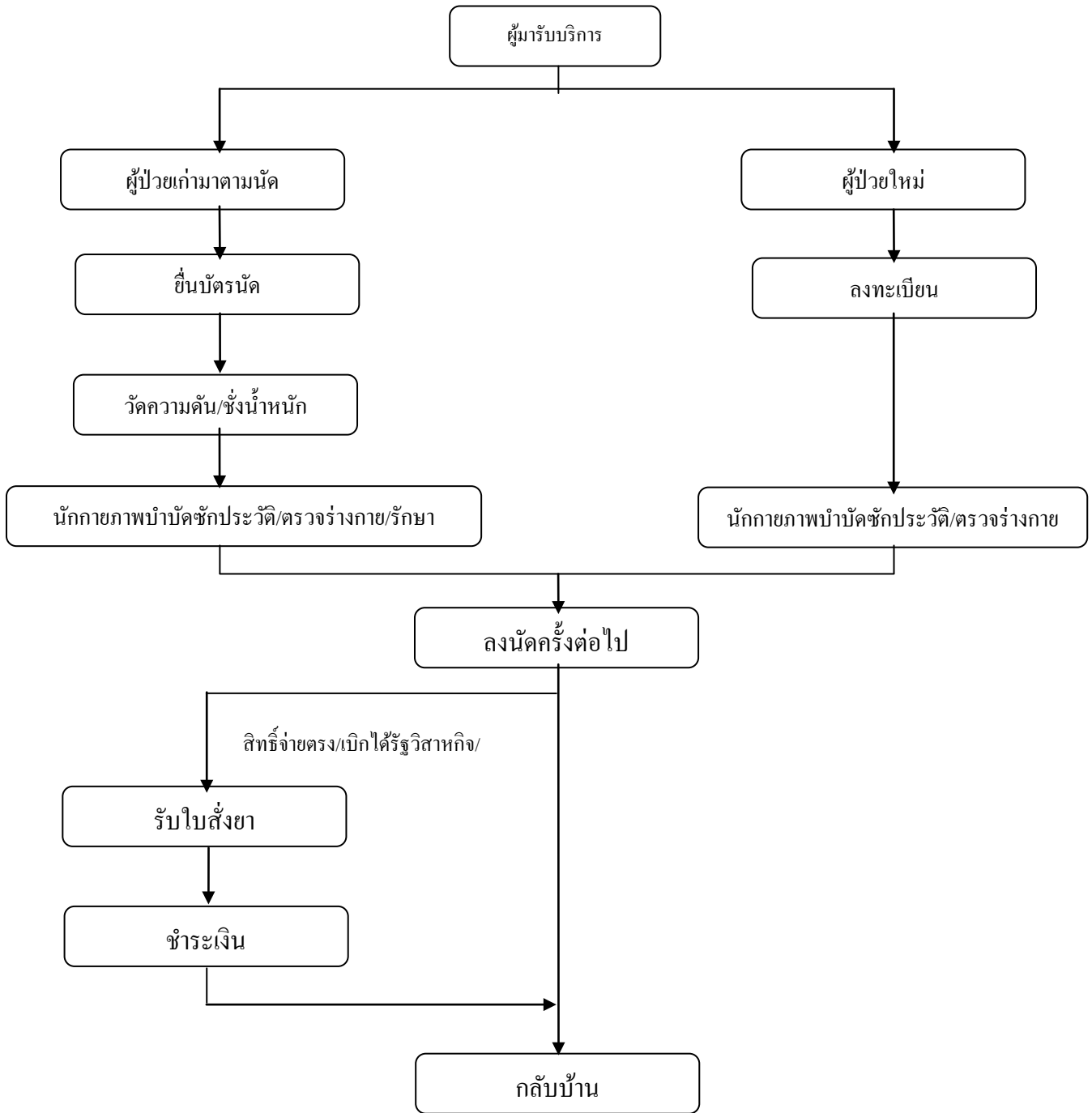
-การส่งคิวถูกต้องมาถึงห้องจ่ายยาผู้ป่วยนอก หลายครั้งพบว่าส่งไปที่อื่นคิวรับยาก็จะไม่แสดงที่ห้องยา หรือ บางครั้งส่งคิวมาที่ห้องจ่ายยาผู้ป่วยนอกถูกต้องแต่คิวไม่แสดงที่ห้องยาตรงส่วนนี้คิดว่าอาจจะเกิดที่ระบบไม่เสถียร

-จำนวนบุคลากรที่ปฏิบัติหน้าที่ในแต่ละวัน

ขั้นตอนบริการ การแพทย์แผนไทย
โรงพยาบาลมวกเหล็ก

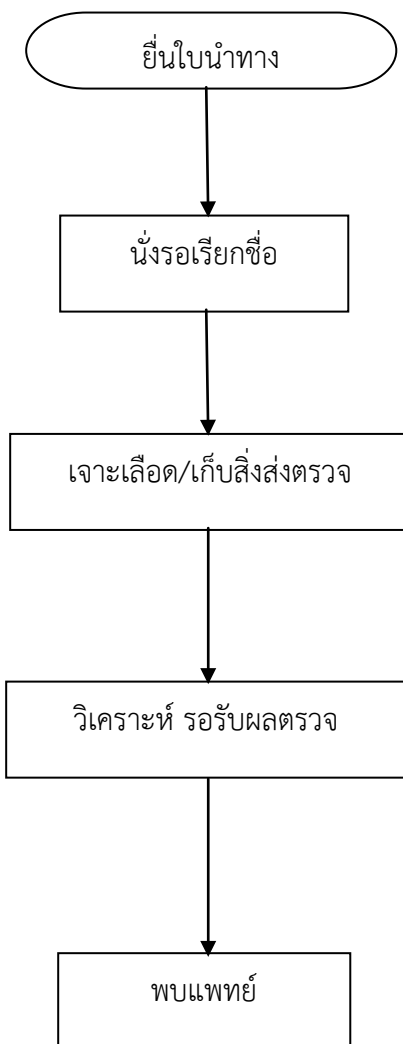


ขั้นตอนบริการกายภาพบำบัด



ขั้นตอนการรับบริการ

ขั้นตอนบริการ ห้องชันสูตร



ขั้นตอนบริการ งานรังสีวิทยา

